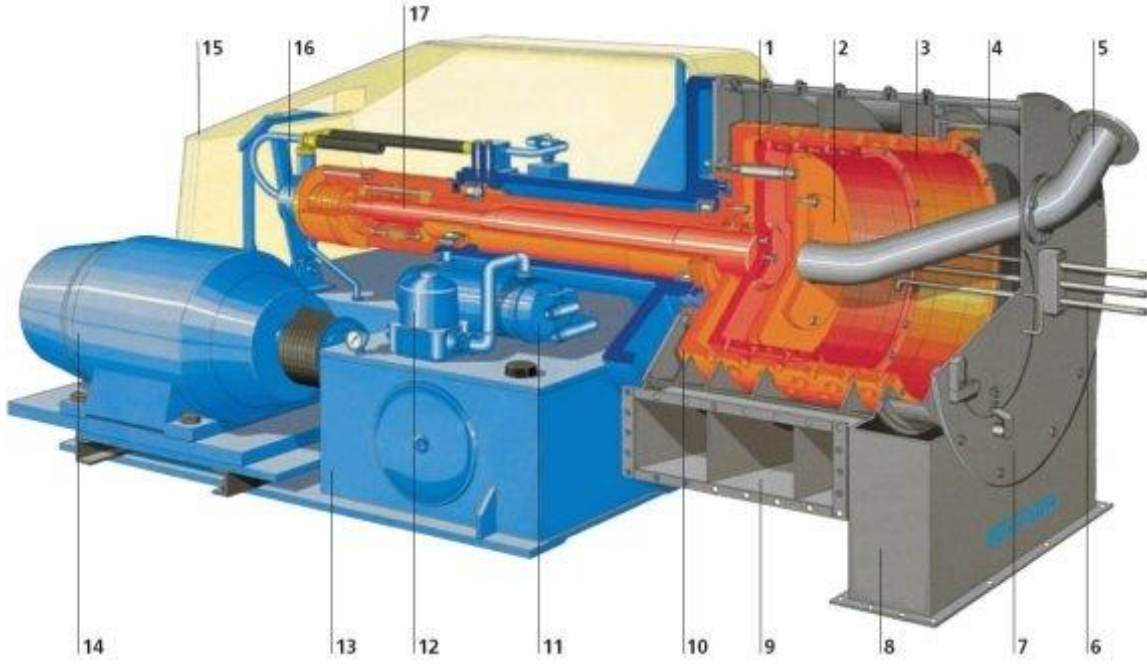


HİDROLİK İTİCİLİ SANTRAFÜJ TEKNİK ŞARTNAME



- 1- İlk aşama (salınım, dönen)
2. Süspansiyon dağıtıcı
3. Elekler
4. Katılar parça deşarj
5. Süspansiyon giriş borusu
6. Yıkayın ve temiz boruları
7. Kapı ile ön plaka
8. Katılar, konut deşarj
9. Süzüntü konut

10. İkinci aşama (döner)
11. Yağ soğutucu
12. Yağ filtresi
13. Yağ tankı ile stator
14. V-kayışları ile rotorlu motor
15. Kapak
16. Akışkan orta arz
17. İtici kontrol sistem

SANTRAFÜJ TEKNİK ÖZELLİKLERİ

- Enerji sarfiyatı : 2KW**
- Soğutma suyu : Standart şebeke suyu**
sarfiyat max 250litre/saat
- Devir : 3000 Dev/dak.Max.**
- Hız :İnventör hız kontrollü**
- Hidrolik : Max.40 bar basınç ve**
debi ayarlı
- Sepet çap : 200mm 225mm arası**
- Kapasite : max.2000kgr./saat**
- Garanti :Standart parçalar hariç**
bir (1) yıl
- Üretim : Sürekli**
- piston hızı : Max 60gidiş geliş, kurs**
boyu Max 30 mm

SANTRAFÜJÜN KULLANILDIĞI YERLER

Adipicacid,ammonium,chloride,ammoniumsulphate,borax,borica
cid,calcium,tartrate,ironsulphate,Glauber's salt, urea,
potassiumchloride,potasyumnitrate,potasyumsulphate,
plastics,linters,lysine,sea salt, sodiumkarbonete, sodyum
chlorate,sodyumcyanide, sodiumbicarbonat,
sodiumnitrate,sodyumsulphate,nickelsulphate,nitrocellulose,oxsalicaci
d, phospate, zincsulphate.

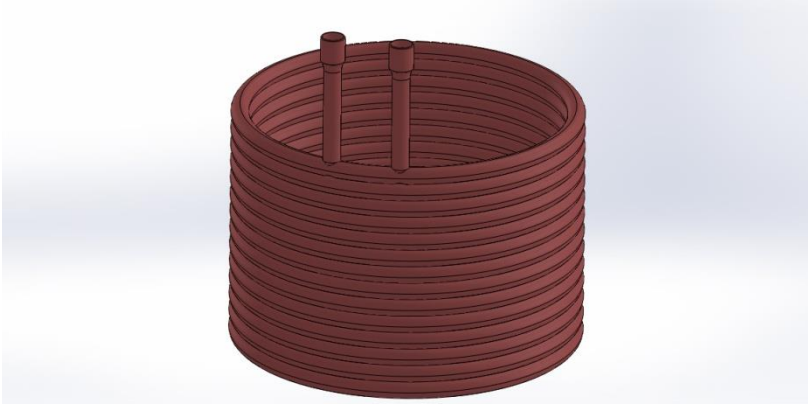
SANTRAFÜJ ÖZELLİKLERİ

1-Hidrolik iticili olacak



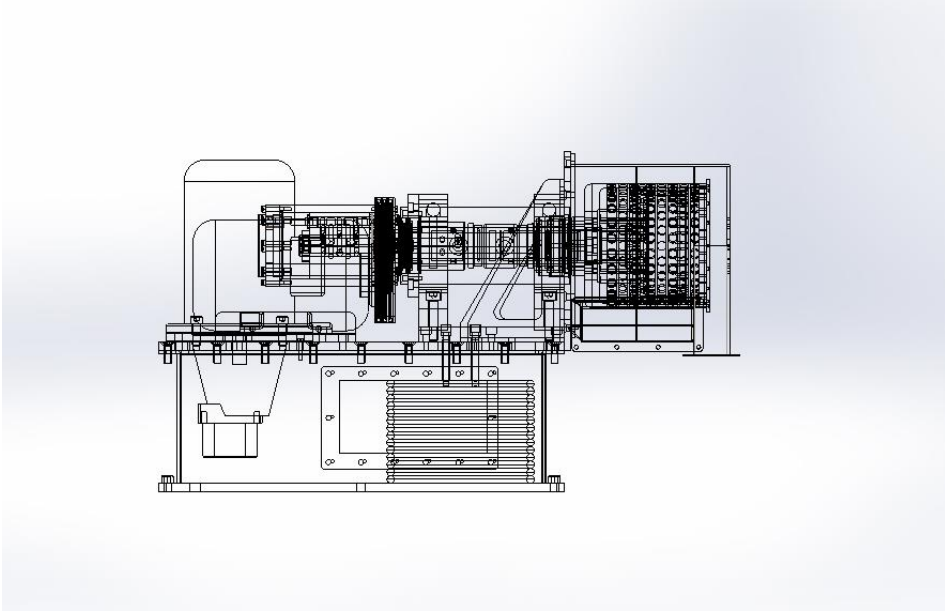
Sistem hidrolik çalışma özelliğiyle gövdeye gelecek mekanik yüklerin engellenmesi elektriksiz çalışma özelliğiyle (otomotik) elektrik sistemlerinin az olmasını sağlayacak sorunsuz bir sistem

2-Eşanjör soğutmalı



Hidrolik sistem çalışırken yağın aşırı devir ve sürtünmeden kaynaklanan ısınma sonucu soğutulması gerekiyor bu soğutma işlemini yapan sistemdir.

3-Rotor (Yataklama) sistemi



Sistemin ana gövdesini teşkil etmektedir. Dönen sistemler titreşime dayanıklı ve en uygun malzemelerden yapılmıştır, Yeterli indiksiyon ve rokvel sertlik sistemlerine uygun üretilip dahadamukavemetlenmesi sağlanmıştır. İçerisinde çalışan sistemler tamamen özel üretim olup Profesyonel ve akademik araştırma sonucunda geliştirilmiş sistemlerdir.

4-Hidrolik Çalışma sistemi



Bu sistem tamamen otomatik çalışmakta yaklaşık dakikada altmış gidiş geliş yapmaktadır . Çalışma kursu yaklaşık otuz mm dir. Sistem çalışırken tamamen elektriksiz bir walfe sistemine sahiptir. Walfe sistemi tamamen özel geliştirilmiştir.

5-Elek sistemi

a)Filtre eleği



Bu sistem ürünle sıvının ayrıştırmasını sağlayan sistemdir gözenek aralıkları tamamen malzemenin hacmine yadakütle yapısına göre belirlenip imal edilecektir. Sistem üzerinde elek sayısı bir küçük birde büyük elek olmak üzere iki elekten oluşmaktadır.Malzeme tamamen paslanmaz olup krozyona karşı dayanıklı malzemedir üretilmektedir.YaklaşıkRokwelll değeri elli ellibeşrokwel civarında olması aşınmaya karşı uzun ömürlü olmasını sağlayacaktır.

b) Tambur eleđi



Bu sistemde bir büyük birde küçük tamburdan oluşmaktadır. Bunların üretiminde tamamen özel olup sıvının dışarıya kolay atmasını sağlayacak yapıda üretilmektedir aynı zamanda bu elekler filtre eleğininde koruma ve mukavemet kazanmasını sağlamaktadır. Tambur eleğinin malzemesi tamamen paslanmaz olup korozyona karşı korunaklı malzeme seçilmektedir. Bunların üretimi yüksek hassasiyet gerektiren ileri teknoloji (hightechnology) gerektirmektedir.

6-kazıyıcı sistem



Kazıyıcı iç küçük tamburun içinde olup rotorla beraber dönen haraketsiz sistemdir .Ürünün hidrolik sistem çalışırken ürünün küçük tambur eleğinden dökülerek büyük tambur eleğin üzerine gelmesini sağlar bu sayede sürekli bir üretim sağlanmış olur.

7-Ürün çıkış kabin



Burası tamamen paslanmaz üründen üretilip korozyona karşı etkili malzeme kullanılacak. Burada sistem içerisinde ürün girişi, ürün çıkışı, sıvının dışarıya atılmasını sağlayacak sistemdir Ayrıca sistem üzerinde ürünün temiz eden yuvalarını yıkama sistemide mevcuttur.

8-Gözetleme camı



Ürün çıkışını ve makinanın normal kapasitede çalışmasını gözle kontrol için ürün çıkış kabine monte edilmiştir. Bu cam yaklaşık 200 derece ısıya dayanıklı temperli camdır.

9-Elektrik sistemi



Sistem PLC sistemiyle çalışacaktır titreşimsensörüsensörü motorlar IP 55 sistemine uygundur. Dokunmatik ekran motor hız kontrollü, pompa hız kontrollü

Lütfen yardım isteyiniz

TURAN MEKATRONİK

0 532 283 46 57

0 542 540 68 28

www.turanmekatronik.com

info@turanmekatronik.com