

VAKUMLU HOT PRESS



Cihaz teknik şartnameye uygun olarak üretilip, montajı yapılacak, teknik hizmet verilecek, iki yıl garantili olacak ve idari şartnameler dikkate alınarak gerekli işler eksiksiz olarak yapılacaktır. Üretici olarak firmamız bu konularda uzmanlığa sahip firmadır

1- GENEL ÖZELLİKLER

Cihaz normal laboratuvar şartlarında 220/ 380 + - %10 Volt AC ve 50/60+ - %3 Hz şehir

cereyanı ile çalışacak ve voltaj değişiminden etkilenmeyecektir.

2-CİHAZIN ÖZELLİKLERİ

1. Cihazın çalışma basıncı 10 toon
2. Cihazın test basıncı 13 toon
3. Cihaz PLC kontrol ünitesine sahip olacaktır.
4. Cihazın kontrol ünitesine çalışma basıncı anlık ve dijital olarak okunabilecektir
5. Cihazda manuel basınç ayarlama sistem ve kullanıcı tarafından belirlenen basınç bekleme süresi olacaktır.
6. Cihaz ani elektrik kesilmelerine karşı korumalı sisteme sahip olacaktır.
7. Cihaz dizayn standardı ASME SECTION 7' ye uygun olacaktır.
8. Cihazda 304 serisi paslanmaz çelikten imal edilmiş kabin
9. Cihazda 304 kalite serisi paslanmaz çelikten imal edilmiş yağ deposu olacaktır.
10. Cihazda acil durum butonu olacaktır.
11. Cihazda yüksek basınç sensörü olacaktır.
12. Cihazın üretimi EU normlarına uygun olacaktır.
13. Üretimi yapılacak cihaz , basınç kaplar yönetmeliklerine uygun olarak üretilmelidir.
14. Cihaz İş Sağlığı ve Güvenliğini tehlikeye atmayacak şekilde korumalı olacaktır.

3.TESLİMAT VE MONTAJ

15. Cihaz, bu Teknik Şartnamedeki şartlara uygun ve eksiksiz olarak çalışır vaziyette : mekana kurulacaktır.
16. Cihaz katalogunda belirtilen standart aksesuarları, bağlantı kablo ları ve emniyetli çalıştırılması için gerekli bütün aksesuarlar eksiksiz olarak verilecek.
17. Teknik şartnamede belirtilen cihaz ile ilgili yapım ve işçilik kusurları bulunmayacaktır. Tüm donanımlar ve bu donanımlarda kullanılacak Cihaz malzemeleri yeni ve kullanılmamış olacak ,hiçbir yüzeyde çapak, pürüz, çatlak , boşluk , ezik, boya kabarcığı, vs. gibi imalat hataları bulunmayacak . Cihaz ve diğer tüm malzemeler orijinal ambalajında kapalı olarak teslim edilecek .
18. Cihazın kurulumu TURAN MEKATRONİK firması tarafından sağlanacak.
19. Cihaz üzerinde imalatçı firma adı , model ve serisi ile ilgili imalat tarihini belirten etiketler olacak .
20. Cihaz ve cihaza ait malzemeler sevk irsaliyesi ile teslim edilecektir . Faturalandırma işlemi ürün muayene ve kabul sureci firmamızda tamamlandıktan sonra yapılacaktır.

4.TEKNİK SERVİS VE GARANTİ ŞARTLARI

21. Yetkili servis TURAN MEKATRONİK .

22. Garanti süresi içerisinde imalat ve malzeme hataları nedeni ile meydana gelebilecek, Arızalar ve kullanma-bakım talimatlarında (kataloglarında) belirtilen periyodik bakımlar (gereki yedek parça ve malzemeler dahil) Firmamız tarafından garanti kapsamında ücretsiz yapılacaktır. Herhangi bir arıza sebebi ile geçen süre garanti süresine eklenecek ve süresi içerisinde giderilemeyen arızalardan doğacak İdare zararları Firmamız tarafından karşılanacaktır.

23. Garanti süresi içinde kalmak kaydıyla, Cihazda meydana gelecek arıza ve bakım ihtiyacı halinde, Yetkili Teknik Servis elemanları , talep sonrasındaki 48 saat içerisinde onarım ve bakım hizmetine başlayacak ve en kısa sürede sorunu giderecektir.

24. Cihaz 2 yıl süre ile mekanik garanti, standart parçalar üretici firma garantisindedir.

25. Cihaz ,Laboratuvarlara kurulum çalıştırılarak teslim edildikten sonra; kullanıcı personele, tüm sorulara yanıt verecek düzeyde donanımlı, eğitmen ve aplikasyon uzman(lar)ı tarafından ,teorik ve uygulamalı olmak üzere eğitim verilecektir.

HİDROLİK POMPA

- 1- Max. 450 bar
- 2- Hava tahrikli çalışan
- 3- Basınç sensörlü
- 4- Basınç hassasiyeti 1 bar
- 5- Basınçta sabit tutma özelliği
- 6- Dokunmatik ekrandan kumanda
- 7- 5/2Walve ile çalışır 24 volt

FIRIN SİSTEMİ

1. Max. 700 derece
2. Kontrollü ve zaman ayarlı ısı yükseltme
3. Programlanabilir kontrol
4. Isıtma bölgesi 65mm çap 150 mm boy
5. 4000Wat
6. Alt ve üst su soğutma kanalları
7. Su giriş ¼ -10 mm

VACUUM CHAMBER

1. Hacmi 75 litre
2. 6mm 304 paslanmaz çelik
3. 300mm kapak 10mm kalınlık
4. 180 derece açılabilme özelliđi
5. 3 adet kelebek somun sıkmalı
6. Isıya dayanıklı vakum contası
7. 100 mm kuartz gözetleme camı
8. Manometre bağlantı manşonu ¼"
9. KF bağlantı yerleri 4 adet 25mm çap
10. Alt gövdeden bağımsız noktasal montaj
11. Su giriř ve çıkıř nuzulları ¼"
12. Üst montajlı kapak
13. Rediktör motor bağlama yeri



Vacuum chamber

PRESLEME SİSTEMİ

14. Dört adet 30mm krom kaplı mil
15. Alt ve üst sabitleme takozu
16. Döndürme sistemi
17. Alt takoz piston bağlama yeri

PİSTON HİDROLİK

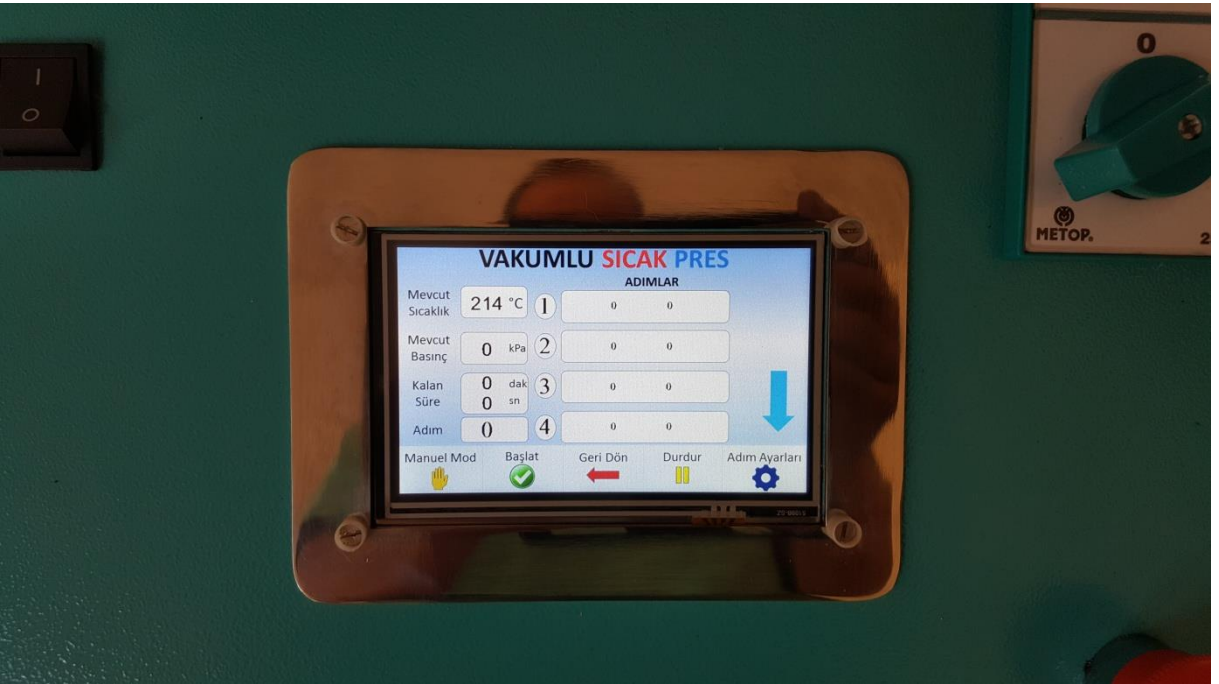
18. Çap 63 mm strok 200mm
19. Max 13 ton
20. 3/8 hidrolik girişi ve çıkışı
- 21.

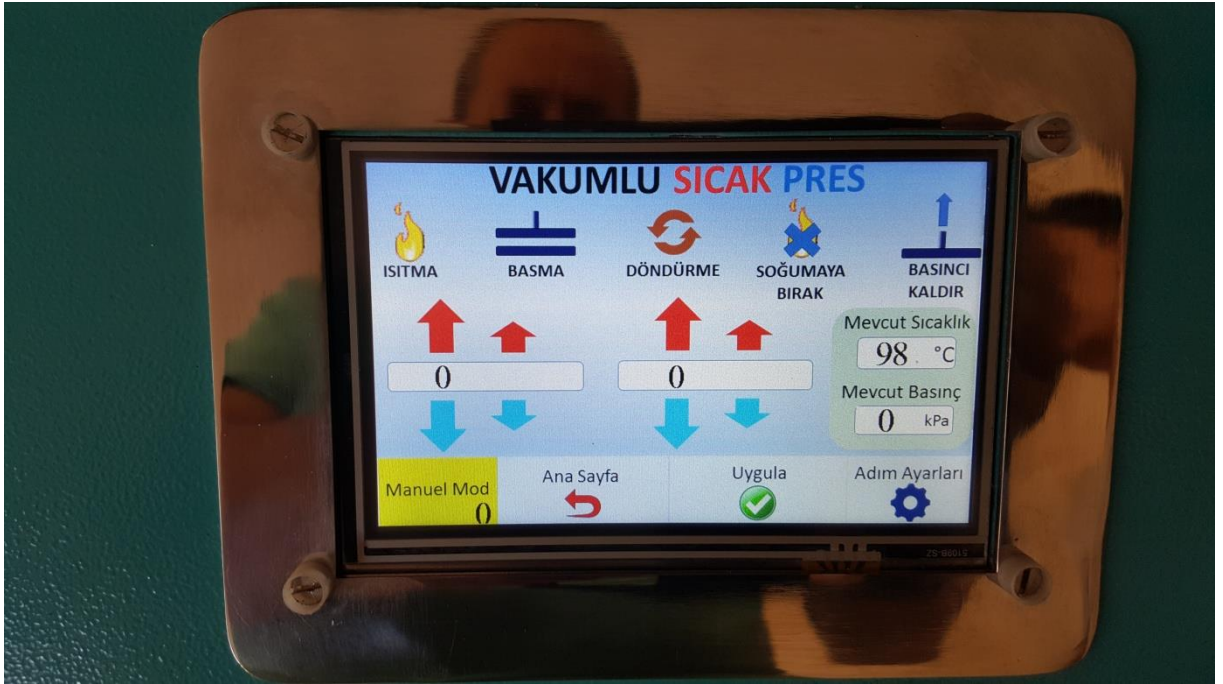
DOKUNMATİK EKTRAN



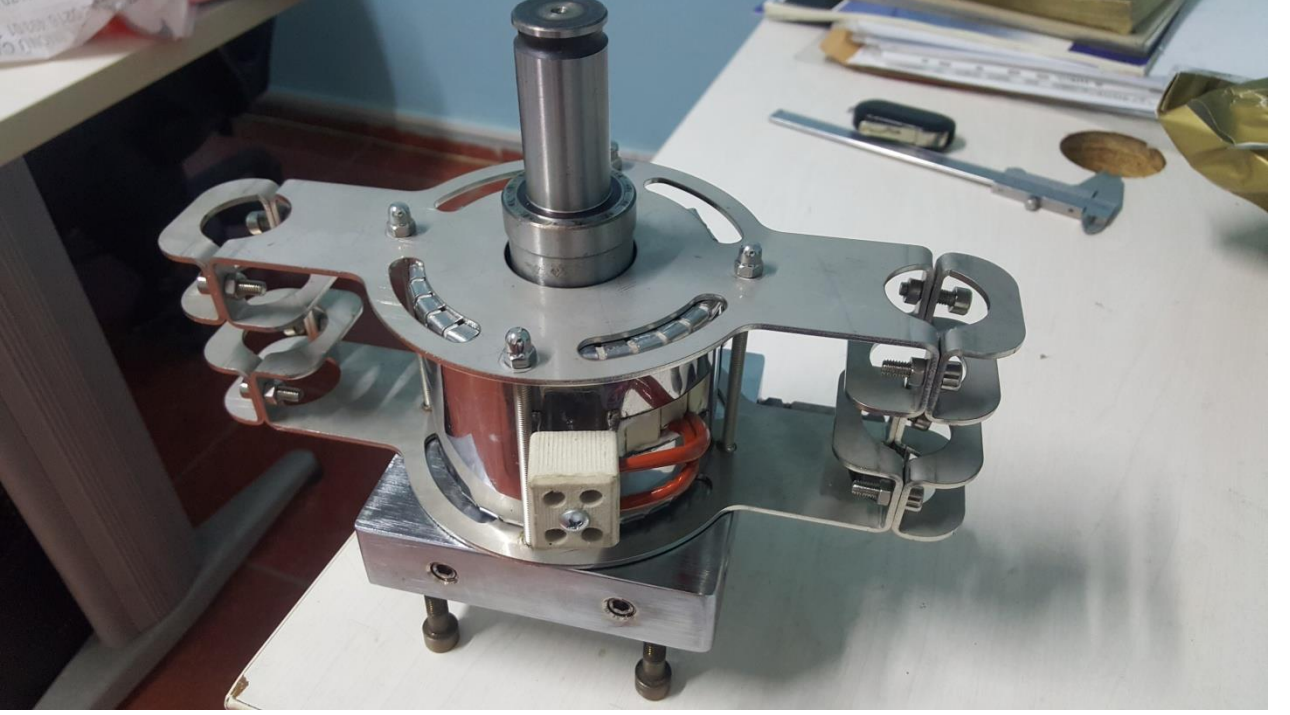
22. Dokunmatik ekran
23. 10"
24. Programlanabilir sistem

CİHAZLA İLGİLİ RESİMLER









Lütfen yardım isteyiniz

TURAN MEKATRONİK

0 532 283 46 57

0 542 540 68 28

www.turanmekatronik.com

info@turanmekatronik.com