

SOĞUK İZOSTATİK PRES 125*500mm=400 MPA

Cihaz teknik şartnameye uygun olarak üretilip, montajı yapılacak, teknik hizmet verilecek, iki yıl garantili olacak ve idari şartnameler dikkate alınarak gerekli işler eksiksiz olarak yapılacaktır. Üretici olarak firmamız bu konularda uzmanlığa sahip firmadır.



Cihazın net görünümü

Cihaz kurulum yapılacağı yerde olması gereken şartlar

- Kurulum mekanı : 2.5 metre yükseklik ve 5 metre kare tozsuz bir alan
- Hava kompresörü : 1400 litre/ dak
- Basınçlı hava : Sekiz bar

- Hava tankı hacmi : 500 Litre
➤ Elektrik : 220 volt

SOĞLUK İZOSTATİK PRES ALIMI

TEKNİK ŞARTNAMESİ

1-CİHAZIN ÖZELLİKLERİ

1. Cihazın çalışma basıncı : 400 MPa +- 0.1%
2. Cihazın test basıncı : 500 MPA +- 0.1%
3. Aktif basınçlı hacim : çapı=125 (+ -1) mm, derinlik=500 (+- 5) mm
4. Standartlar : ASME SECTION 7'; iş güvenliğine uygun korumalı
5. Genel boyutlar (mm) : Yükseklik=1200; Genişlik=1230 mm, Derinlik=610
6. Basınçlandırma akışkan : Bor yağı/su karışımı veya uygun başka bir hidrolik
7. Açma kapama : Otomatik (15 saniyede).
8. Çalışma basınçlanma süresi : 4-5 dakika
9. Pompa : 5000 bar basma kapasiteli
10. Rulmanlar : SKF veya FAG,
11. Civatalar : 8.8 kalite
12. Basınçlı gövde : 4340 çelik
13. Asansör sistemi : Lineer / pinömatik
14. Kapak sistemi : Pinömatik destekli lineer sistem
15. Kilit sistemi : Otomatik / Pinömatik destekli mekanik
16. Sıvı deposu : 304 kalite serisi paslanmaz çelik
17. Sızdırmazlık : yüksek basınç destekli kapak contası
18. Nümunne sepeti : 30 ar mm aralıklı değişebilen iki adet 304 ss çelikten
19. Emniyet : uyarı lambası, sesli ikaz, basınç düşürme valfi, acil durum butonu ve otomatik basınç düşürme
20. Doldurma/Boşaltma : Etrafı kirletmeden **özgün** ve **hızlı** bir by-pas yöntemi
21. Basınç düşürme : otomatik ve hız kontrollü olacak
22. Gaz alma valfi : Manuel
23. Çalışma basınç değeri (bar): : Dokunmatik ekran üzerinden girilecek (Mpa opsiyon)
24. Basınç bekleme süresi değeri: Ekrandan (saat, dakika, saniye) girilecek
25. Sıvı emiş filtresi : 5 mikron (standart ½)
26. Basınçlı sıvı göstergesi : Ön cephede şeffaf hortum
27. Yüksek basınç sensörü : 1 adet 400 MPa
28. Kumanda ekranı : 7'' dokunmatik cihazdan yaklaşık 10 metre uzakta

29. Elektronik kontrol ünitesi : PLC kontrollü
30. İşaretleme kılavuz yazıları : Gerekli konumlarda lazerle yazılmış
31. Kullanım kılavuzu : Ayrıntılı
32. Bakım : En az 6 ayda bir yapılacak (Ücretli)
33. Basınç sıvısı değişimi : 6 ayda bir
34. Sızdırmazlık keçesi değişimi : 500 saat'te bir
35. Servis : Ulaşım süresi şehir içi 24 saat, şehir dışı 72 saat olacak
36. Garanti : 2 yıl (**Kullanıcı hatası hariç**)+ 10 yıl ücretli hizmet

3.TESLİMAT VE MONTAJ

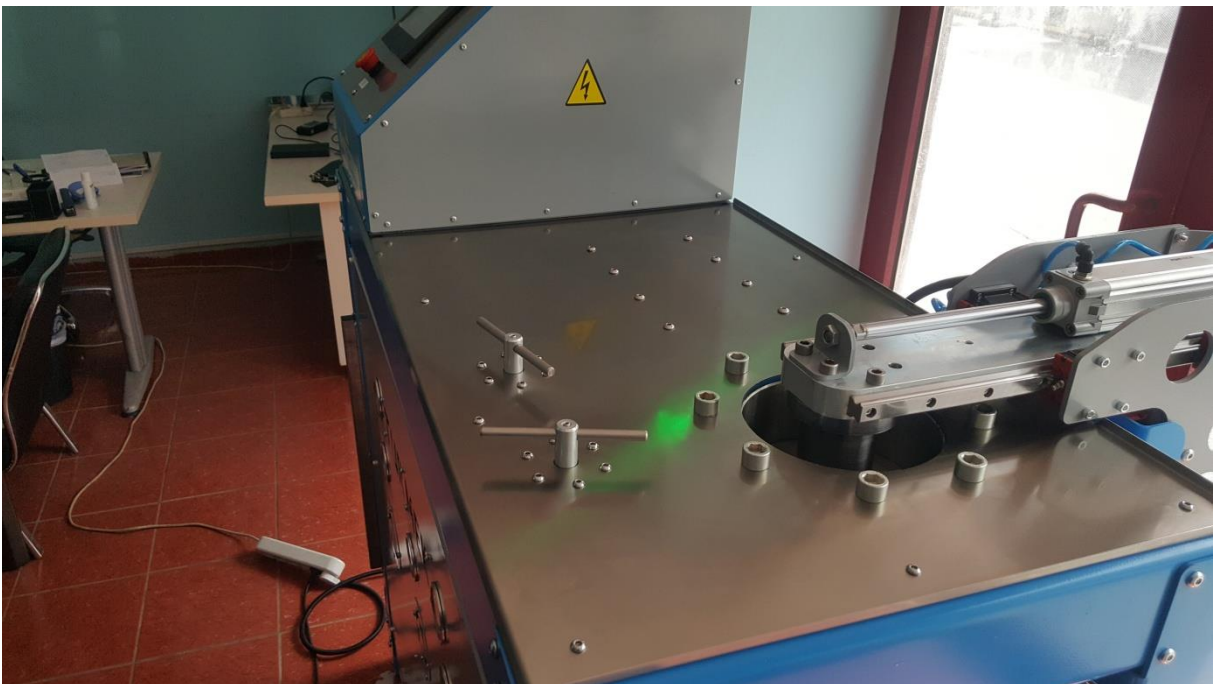
37. Cihaz bu Teknik Şartnameye uygun ve eksiksiz olarak çalışır vaziyette müşterinin belirlediği mekana TURAN MEKATRONİK firması tarafından kurulacaktır.
38. Cihaz kataloğunda belirtilen standart aksesuarları, bağlantı kabloları ve emniyetli çalıştırılması için gerekli bütün aksesuarlar eksiksiz olarak teslim edilecektir.
39. Teknik şartnamede belirtilen cihaz ile ilgili yapım ve işçilik kusurları bulunmayacaktır. Tüm donanımlar ve bu donanımlarda kullanılacak Cihaz malzemeleri yeni ve kullanılmamış olacak ,hiçbir yüzeyde çapak, pürüz, çatlak , boşluk , ezik, boya kabarcığı, vs. gibi imalat hataları bulunmayacaktır .
40. Cihaz üzerinde imalatçı firma adı, modeli, serisi ve imalat tarihini belirten etiketler olacaktır.
41. Teslim süresi 90+(15 opsiyon) takvim günüdür.
42. Cihaz ve cihaza ait malzemeler sevk irsaliyesi ile teslim edilecektir.
43. Faturalandırma işlemi cihaz firmamızdan çıkarken yapılacaktır

4.TEKNİK SERVİS VE GARANTİ ŞARTLARI

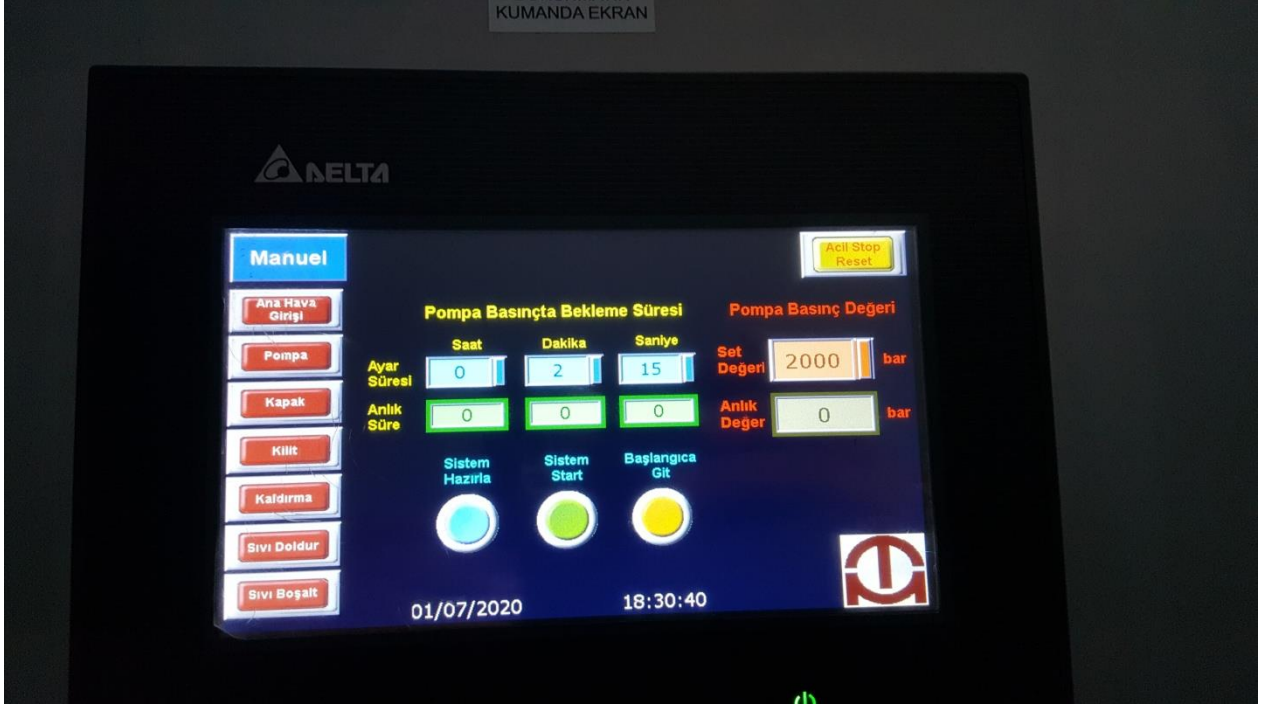
44. **Yetkili servis:** TURAN MEKATRONİK
45. **Garanti süresi** içerisinde imalat ve malzeme hataları nedeni ile meydana gelebilecek arızalar ve kullanma-bakım talimatlarında (kataloglarında) belirtilen periyodik bakımlar (gerekli yedek parça ve malzemeler dahil) Firmamız tarafından garanti kapsamında ücretsiz yapılacaktır. Cihazın kurulumu ve periyodik bakımları sonrasında Cihaz Performans raporu düzenlenecektir. Herhangi bir arıza sebebi ile geçen süre garanti süresine eklenecek ve süresi içerisinde giderilemeyen arızalardan doğacak İdare zararları Firmamız tarafından karşılanacaktır.
46. Garanti süresi içinde kalmak kaydıyla, Cihazda meydana gelecek arıza ve bakım ihtiyacı halinde, Yetkili Teknik Servis elemanları , talep sonrasındaki il içi 24 il dışı 72 saat içerisinde onarım ve bakım hizmetine başlayacak ve en kısa sürede sorunu giderecektir.
47. Cihaz 2 yıl süre ile mekanik garanti, standart parçalar üretici firma garantisindedir.

48. Cihaz kullanılacağı yere kurulup çalıştırılarak teslim edildikten sonra; kullanıcı personele, tüm sorulara yanıt verecek düzeyde donanımlı, eğitmen ve aplikasyon uzman(lar)ı tarafından ,teorik ve uygulamalı olmak üzere eğitim verilecektir.
49. Cihaz Firmamızda müşteriye teslim edilecek nakliyesi müşterinin sorumluluğunda olacaktır Cihazı kurup yerinde çalıştırmak için firmamızdan eleman tahsis edilecektir.

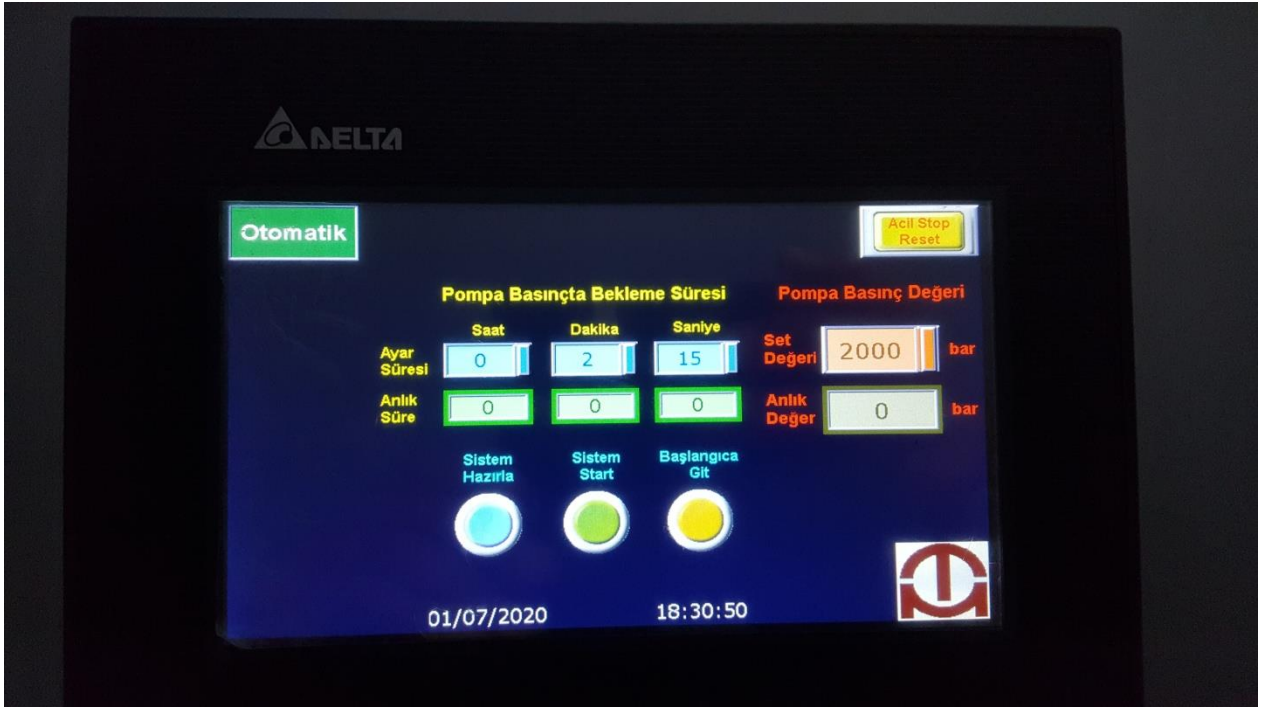
CİHAZLA İLGİLİ RESİMLER







MANUEL KULLANIM



OTOMATİK KULLANIM



TURAN MEKATRONİK

0 532 283 46 57

0 542 540 68 28

www.turanmekatronik.com